

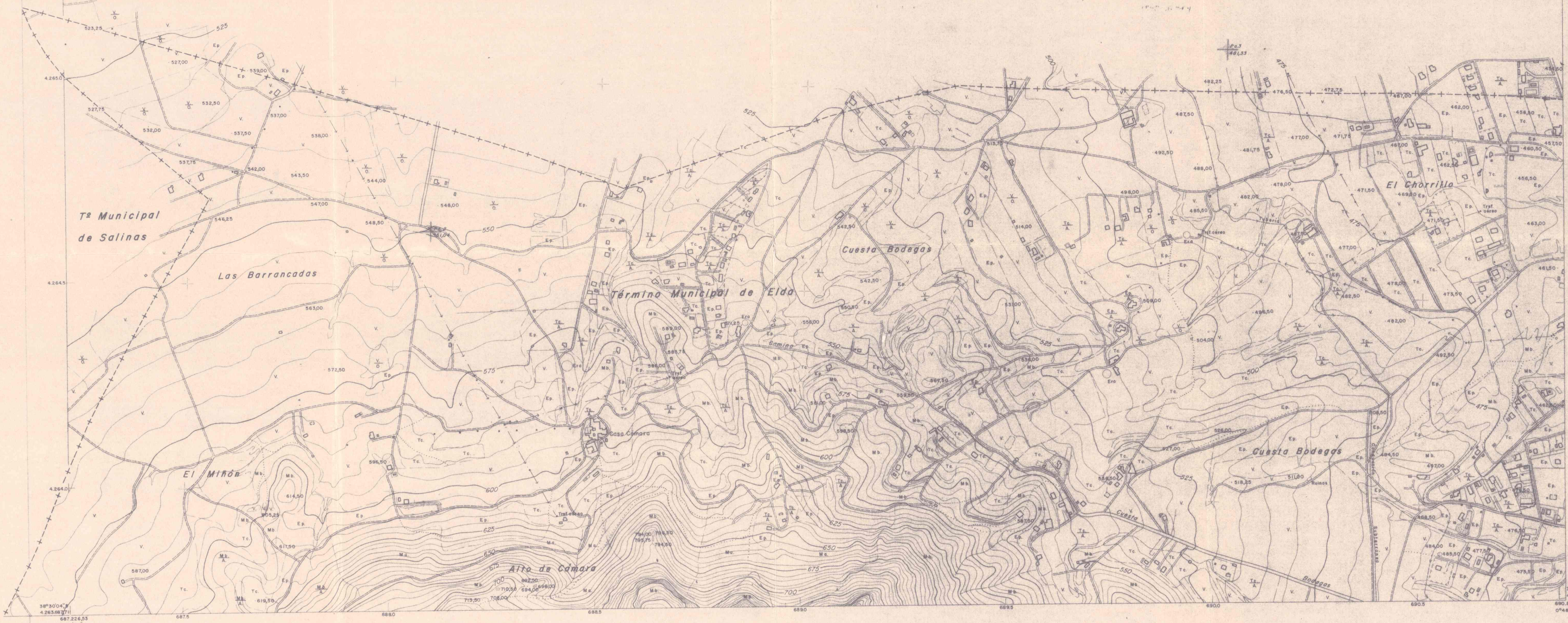
074840'9
8904034.4
4265408.49
38°31'19.0"

075110'9
897172.85
4265499.84
38°31'19.0"

SISTEMA GENERAL VIARIO

	"	"	FERROVIARIO
	"	"	DE SERVICIOS TECNICOS
	"	"	DE AREAS DE PROTECCION O SERVIDUMBRE
	"	"	DE EQUIPAMIENTOS Y DOTACIONES
	"	"	DE PARQUES Y JARDINES URBANOS

Término Municipal de Sax



VER MOD. P. N.º 2
PL_12810/66

EXCMO. AYUNTAMIENTO DE
ELDA
PLANO
GENERAL DE
ORDENACION
URBANA

Concedido este documento a las 10:00 h. de la mañana del día 11-7-85
APROBADO POR EL AYUNTAMIENTO PLENO, EN LA SESION DE FECHA 11-7-85
Els. a - B.ENE. 1985

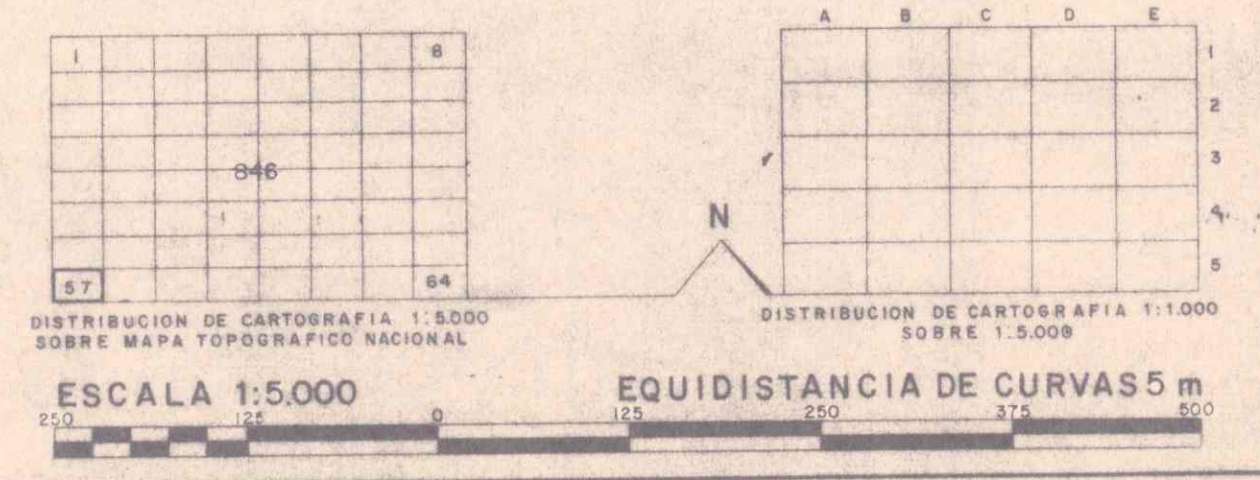


EL SECRETARIO

ESTRUCTURA GENERAL Y ORGANICA DEL TERRITORIO

SIGNOS CONVENCIONALES

	Autopista - Autovía (rojo)		Linea alta tensión (rojo)		Alameda		Punto de apoyo		Conductión subterránea (rojo y azul)	USOS DEL SUELO
	Carretera nacional (rojo)		Linea media tensión (rojo)		Edificio en construcción (rojo)		Límite de término municipal		Estanque (rojo)	Ma. Monte alto
	Carretera comarcal y local (rojo)		Linea de telefonía (rojo)		Vértice geodésico 1º orden		Límite de cultivo (verde)		Arroyo - Vagueda (rojo)	Ms. Monte bajo
	Hitos kilométricos		Tuber de tendido eléctrico (rojo)		Vértice geodésico 2º orden		Suelo arado (rojo)		Pozo superior (rojo)	Ep. Erial puestas
	Caminos		Poste-Foro-Parámetro		Vértice geodésico 3º orden		Suelo riego (rojo)		Paso inferior (rojo)	Tc. Terreno de cultivo
	Saneos		Marco de contención-Topo (rojo)		Vértice topográfico		Suelo riego (rojo)		Suelo riego (rojo)	H. Huerto



ELDA HOJA 846-57

HOJA 846-57

PLANO DE ORDENACION

información previa
aprobación inicial
" provisional
" definitiva

ESCALA 1:5000

EQUIPO REDACTOR

ENRIC SOLER	LUIS BRAU
JAVIER MONTORO	MANUEL HERCE
JORDI GALLEN	JOSE L. ESPARZA
MARCEL TARRAGO	AMADEO GUSART