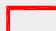
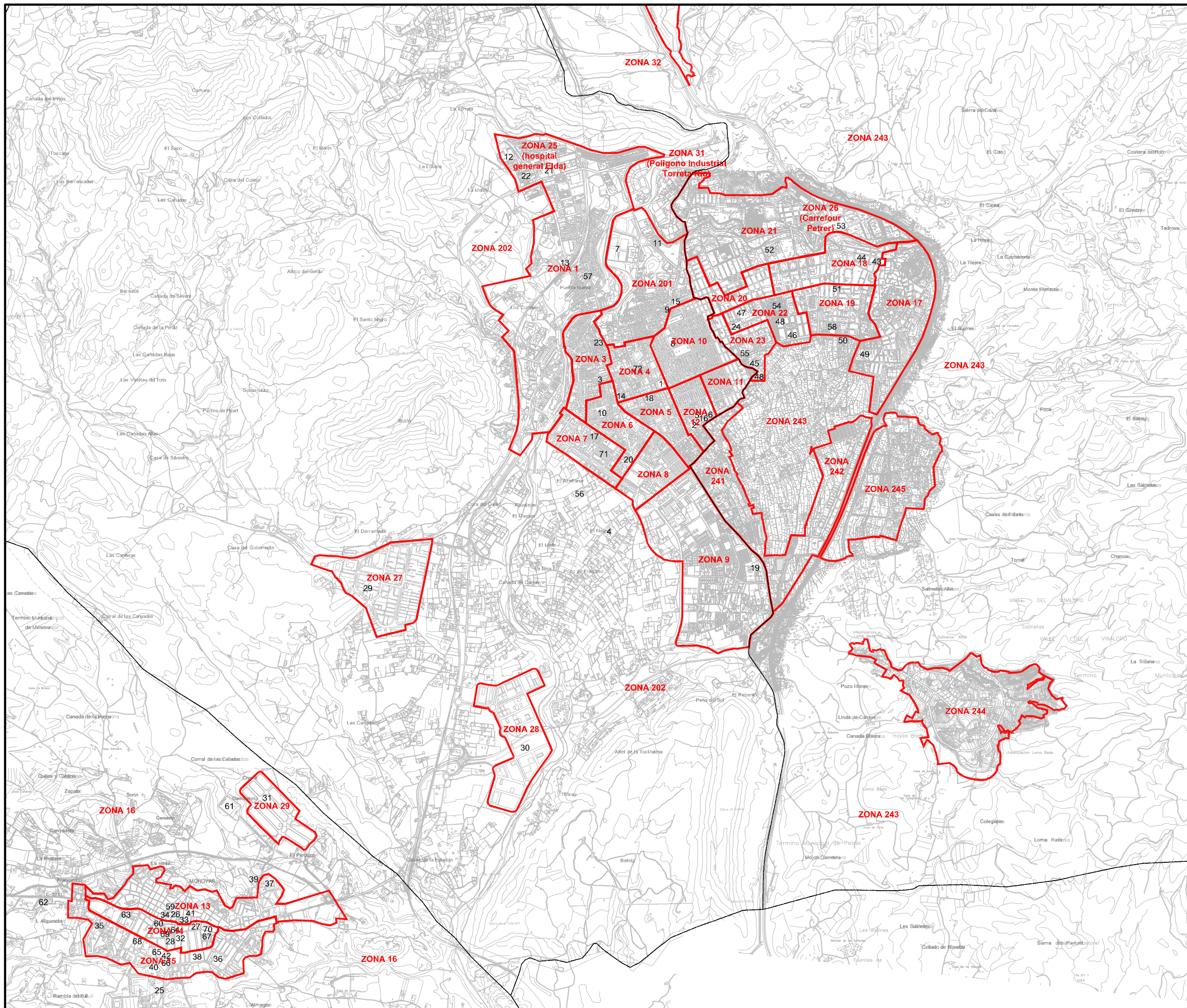


PLAN DE MOVILIDAD URBANA SOSTENIBLE

LEYENDA

 Zonas de encuestas



| LUGARES DE INTERÉS | TIPO | ZONA | MUNICIPIO |
|----------------------------------|------------------------|-------|------------|
| 1 ALFONSO DE LA ERASCA | PARQUES Y JARDINES | 4 | ELDA |
| 2 CENTRO DE SALUD AGACIAS | SANIDAD | 12 | ELDA |
| 3 POBLA | SEGURIDAD URBANA | 3 | ELDA |
| 4 COLEGIO JUAN RICO VARELA | EDUCACIÓN | 9 | ELDA |
| 5 COLEGIO SANTA TERESA DEL CAJÓN | EDUCACIÓN | 12 | ELDA |
| 6 COLEGIO HERMANOS CARRERAS | EDUCACIÓN | 12 | ELDA |
| 7 CAMPO FUTBOL | DEPORTES | 2 | ELDA |
| 8 MERCADO CENTRAL | SUPERMERCADOS | 10 | ELDA |
| 9 MERCADO | SUPERMERCADOS | 2 | ELDA |
| 10 PLAZA DE TOROS | PUNTO INTERÉS | 6 | ELDA |
| 11 CEMENTERIO | OTROS | 2 | ELDA |
| 12 HOSPITAL GENERAL | SANIDAD | 26 | ELDA |
| 13 ESTACIÓN PERIFÉRICA-PETRE | COMUNICACIONES | 1 | ELDA |
| 14 CENTRO DE SALUD AL CHAPI | SANIDAD | 4 | ELDA |
| 15 HOGAR DEL PENSIONISTA | OCIO | 2 | ELDA |
| 16 COLEGIO SANTA TERESA | EDUCACIÓN | 12 | ELDA |
| 17 MERCADO | SUPERMERCADOS | 7 | ELDA |
| 18 COLEGIO PABLO ELIBRO | EDUCACIÓN | 5 | ELDA |
| 19 COLEGIO SAGRADA FAMILIA | EDUCACIÓN | 9 | ELDA |
| 20 POLIDEPORTIVO MUNICIPAL | DEPORTES | 6 | ELDA |
| 21 PARQUES CANCHÓN | PARQUES Y JARDINES | 1 | ELDA |
| 22 COLEGIO SANITO NEGRO | EDUCACIÓN | 1 | ELDA |
| 23 LAVANTAMIENTO | ADMINISTRACIÓN PÚBLICA | 3 | ELDA |
| 24 PARQUES JUAN CARLOS I | PARQUES Y JARDINES | 22 | PETRE </td |
| 25 COLEGIO DIANA PASTORA | EDUCACIÓN | 15 | MONÓVAR |
| 26 LAVANTAMIENTO | ADMINISTRACIÓN PÚBLICA | 13 | MONÓVAR |
| 27 SUPERMERCADO MAS + MAS | SUPERMERCADOS | 14 | MONÓVAR |
| 28 MERCADO | SUPERMERCADOS | 14 | MONÓVAR |
| 29 POL. IND. CALIFALTO | INDUSTRIA | 30 | MONÓVAR |
| 30 POL. IND. LACY | INDUSTRIA | 31 | MONÓVAR |
| 31 POL. IND. PASTORIT | INDUSTRIA | 32 | MONÓVAR |
| 32 BIBLIOTECA | EDUCACIÓN | 14 | MONÓVAR |
| 33 MERCADO CENTRAL | SUPERMERCADOS | 13 | MONÓVAR |
| 34 PLAZA DE LA FERIA | PUNTO INTERÉS | 13 | MONÓVAR |
| 35 COLEGIO FICAPROLEAL | EDUCACIÓN | 15 | MONÓVAR |
| 36 CAMPO FUTBOL | DEPORTES | 15 | MONÓVAR |
| 37 COLEGIO CANIS | EDUCACIÓN | 13 | MONÓVAR |
| 38 COLEGIO CEANITES | EDUCACIÓN | 15 | MONÓVAR |
| 39 POBLA | SEGURIDAD URBANA | 13 | MONÓVAR |
| 40 PARQUES ALTIPE | PARQUES Y JARDINES | 15 | MONÓVAR |
| 41 IGLESIA MONÓVAR | RELIGIOSO | 13 | MONÓVAR |
| 42 ARBOLADO | SANIDAD | 15 | MONÓVAR |
| 43 LAVANTAMIENTO PETRE | ADMINISTRACIÓN PÚBLICA | 10 | PETRE </td |
| 44 LINEA | ADMINISTRACIÓN PÚBLICA | 10 | PETRE </td |
| 45 INSTITUTO ZOPIN | EDUCACIÓN | 23 | PETRE </td |
| 46 INSTITUTO PAGO ENOLA | EDUCACIÓN | 22 | PETRE </td |
| 47 MERCADO DE LA PROTECCIÓN | SUPERMERCADOS | 22 | PETRE </td |
| 48 MERCADO AL VALLE DEL PARRAL | SUPERMERCADOS | 23 | PETRE </td |
| 49 COLEGIO DE OCTUBRE | EDUCACIÓN | 17 | PETRE </td |
| 50 COLEGIO REINALDO FIA | EDUCACIÓN | 19 | PETRE </td |
| 51 PLAZA ESPAÑA | PUNTO INTERÉS | 19 | PETRE </td |
| 52 COLEGIO FEDECATUCCOS | EDUCACIÓN | 21 | PETRE </td |
| 53 CARREFOUR - CC. BOSSA ELIORO | SUPERMERCADOS | 27 | PETRE </td |
| 54 PARQUE CAMPET | PARQUES Y JARDINES | 22 | PETRE </td |
| 55 ESTACIÓN BUS ELDA-PETRE | COMUNICACIONES | 23 | PETRE </td |
| 56 COLEGIO ANTONIO MACHADO | EDUCACIÓN | 7 | ELDA |
| 57 CENTRO SALUD AL SAN | SANIDAD | 1 | ELDA |
| 58 ESCUELA MUNICIPAL | DEPORTES | 19 | PETRE </td |
| 59 ESCUELA MUNICIPAL | ADMINISTRACIÓN PÚBLICA | 13 | MONÓVAR |
| 60 CASINO DE MONÓVAR | PUNTO INTERÉS | 14 | MONÓVAR |
| 61 CEMENTERIO | OTROS | 31 | MONÓVAR |
| 62 COLEGIO ZOPIN | EDUCACIÓN | 15 | MONÓVAR |
| 63 LAVANTAMIENTO | EDUCACIÓN | 14 | MONÓVAR |
| 64 COPROS | EDUCACIÓN | 14 | MONÓVAR |
| 65 CRUC ROJA | SANIDAD | 15 | MONÓVAR |
| 66 GASOLINERA | OTROS | 15 | MONÓVAR |
| 67 CENTRO DE SALUD | SANIDAD | 14 | MONÓVAR |
| 68 BOMBA CONSTRUCCIÓN | OTROS | 14-15 | MONÓVAR |
| 69 COMUNITARIA VALENCIANA | OTROS | 14-15 | MONÓVAR |
| 70 LOPE DE VEGA | OTROS | 14-15 | MONÓVAR |
| 71 BARRO LAS 300 | OTROS | 7 | ELDA |
| 72 COPROS | OTROS | 4 | ELDA |



PLAN DE MOVILIDAD URBANA SOSTENIBLE DE LOS MUNICIPIOS DE ELDA, PETRE Y MONÓVAR

SITUACIÓN: MUNICIPIOS DE ELDA, PETRE Y MONÓVAR

PROMOTOR: MANCOMUNIDAD INTERMUNICIPAL DEL VALLE DEL VINALOPÓ

INFORMACIÓN DEMOGRÁFICA, SOCIOLÓGICA Y URBANÍSTICA

PLANO: PUNTOS DE INTERÉS DEDUCIDOS DEL ESTUDIO DE MOVILIDAD Nº 10

HOJA: 1 de 1 FECHA: Diciembre 2009 ESCALA: 1:30.000