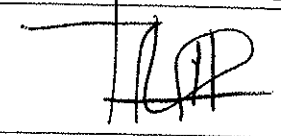


EXCMO. AYUNTAMIENTO DE E L D A

P L A N
G E N E R A L D E
O R D E N A C I O N
U R B A N A

EXCMO. AYUNTAMIENTO DE ELDA.	
PROYECTO: MODIFICACION NUMERO 22 AL PLAN GENERAL DE ORDENACION URBANA DE ELDA.	EXP.: 2-48
ARQUITECTO: MANUEL GUILL GRAN.	
PLANO: PLANEAMIENTO MODIFICADO-HOJA B 871/2 SUELO URBANO-SISTEMAS Y ZONAS ALINEACIONES Y RASANTES	NUM.: 05
ESCALA: 1:1.000	FECHA: FEBRERO DE 1.997

CONSELL DE LA GENERALIDAD VALENCIANA
CONSELLERIA DE OBRAS PUBLICAS
URBANISMO Y TRANSPORTES
DILIGENCIA: Para hacer constar que
este documento fue APROBADO DEFINITIVAMENTE.

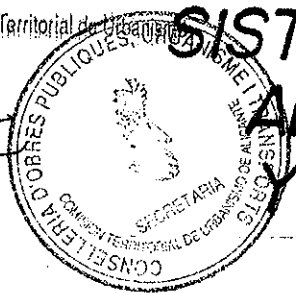
24 FEB, 1998

**SUELO URBANO :
SISTEMAS Y ZONAS
ALINEACIONES
Y RASANTES**

Aprobado provisionalmente
por el Ayuntamiento pleno
en la sesión de fecha de hoy.
ELDA

8 MAY 1997

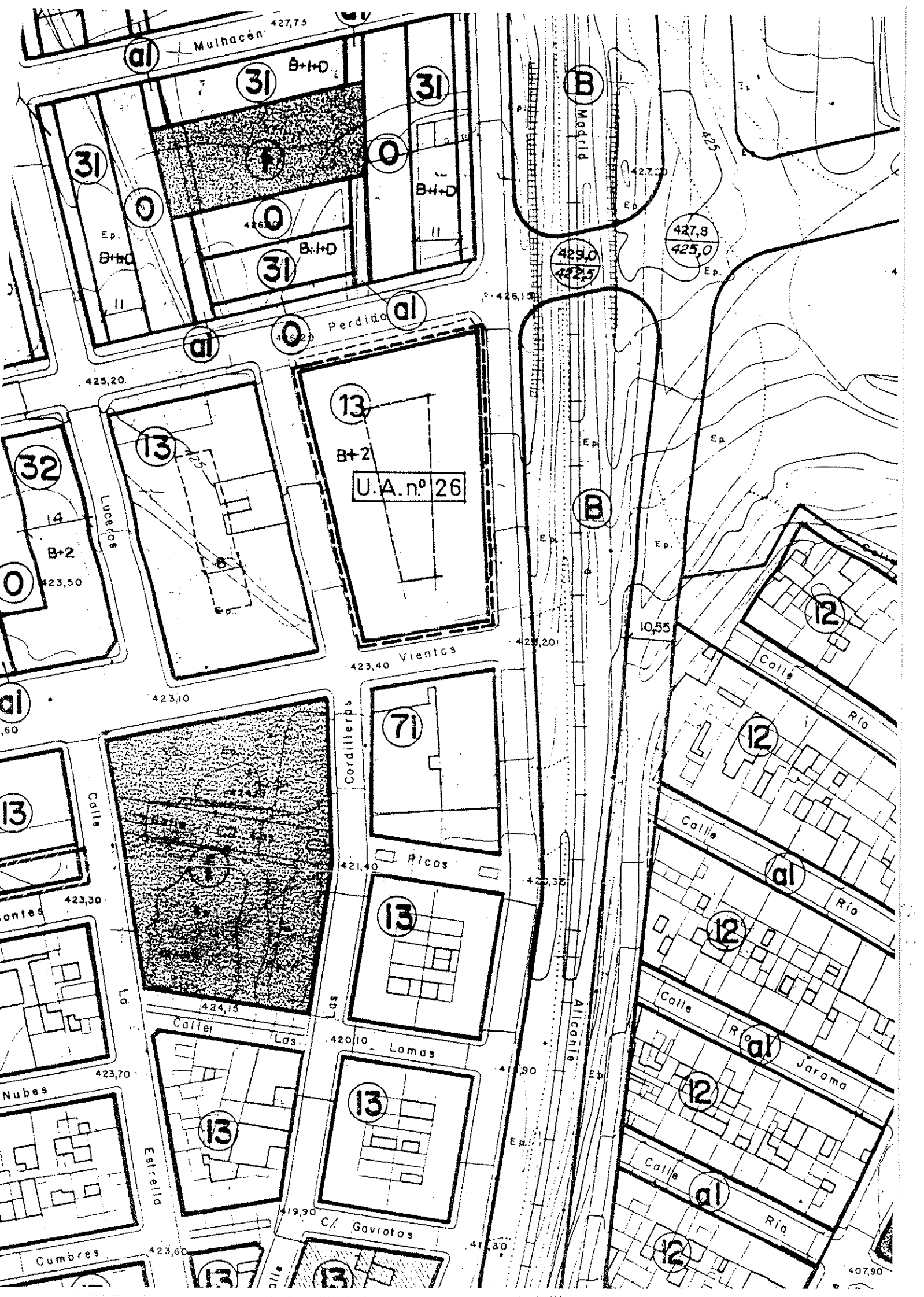
Fdo.: El Secretario de la Comisión Territorial de Urbanismo

El Secretario del Ayuntamiento

HOJA	PLANO DE ORDENACION	PLANO
871/2	informacion previa	
B-3	aprobacion inicial	D
	" provisional	
	" definitiva	

EQUIPO		ESCALA
REDACTOR	ENRIC SOLER JAVIER MONTORO JORDI GALLEN MARÇAL TARRAGO	1:1.000
	LUIS BRAU MANUEL HERCE JOSE L ESPARZA AMADEO GUSART	



Mulhacén 427,75

31 B+H-D

31

31

0

0

0

31

B+H-D

31

B+H-D

B

Modiá

427,20

427,8
425,0
Ep.

429,0
422,5

Perdido

al

425,20

13

B+2

U.A. n.º 26

32

14

B+2

423,50

Luceros

13

B

10,55

423,40 Vientos

423,10

Cordillerbs

71

Ricos

421,40

13

Los

420,10 Lomas

13

C/ Gaviotas

419,90

13

alle

Allicónie

Ep.

12

Calle

Río

12

Calle

Río

12

Calle

Río

12

Jarama

Calle

Río

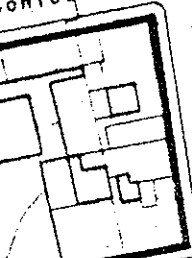
12

407,90

13

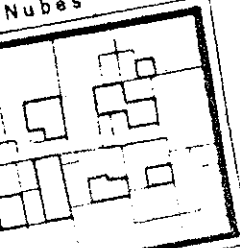
423,30

Montes



423,70

Nubes



Estrella

423,60

Cumbres